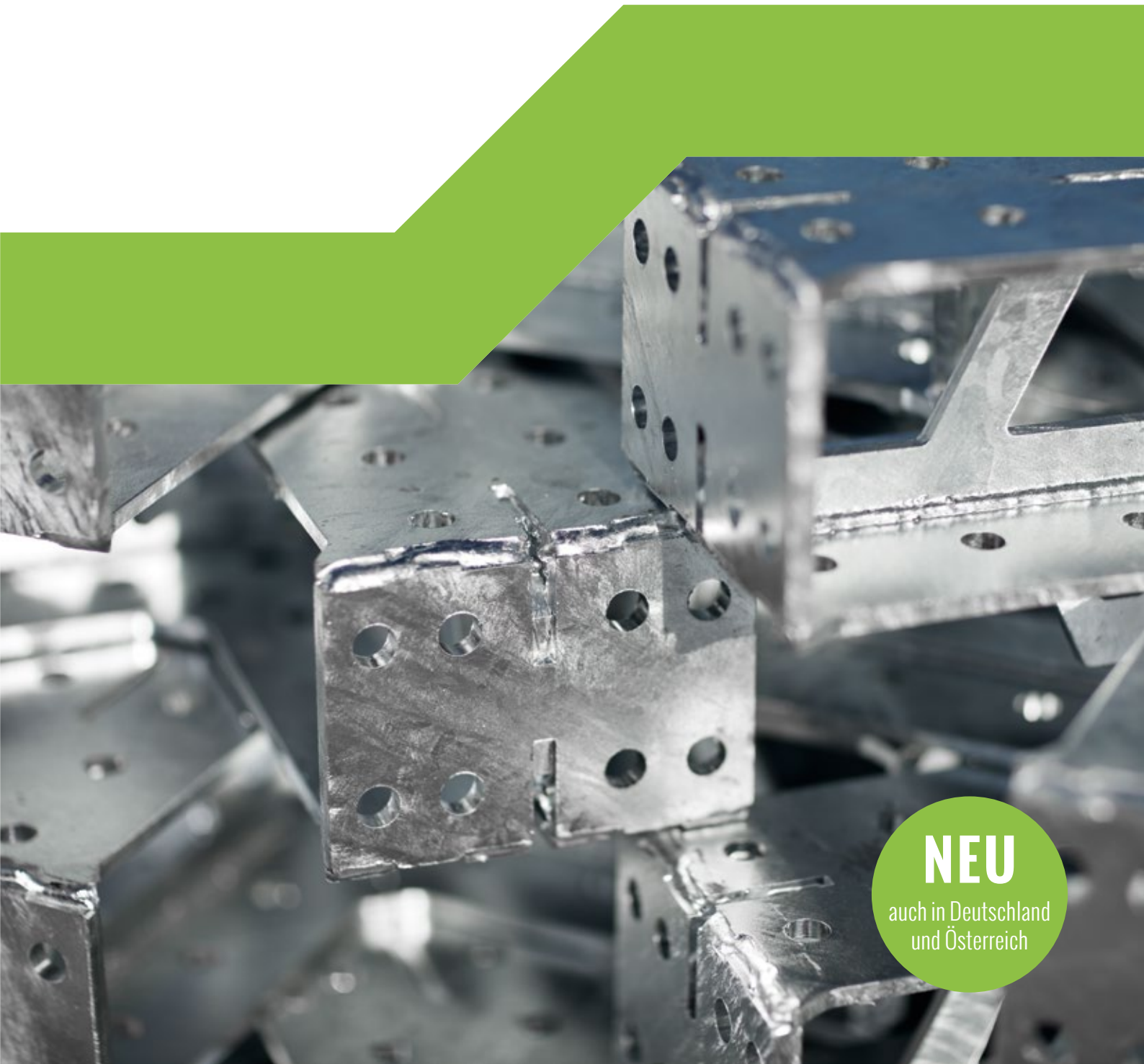


**SWISS
BLOCK**



NEU
auch in Deutschland
und Österreich

Mehr als ein Betonblock.

Beton mit System.

SwissBlock®-Adapter

Eine clevere Lösung, die vieles einfacher macht.

Neben der Aufgabe als Anhängepunkt dient der SwissLoop®-Systemanker als Anschlusspunkt für die SwissBlock®-Adapter und ermöglicht weitere wirtschaftliche Anwendungsmöglichkeiten. Der spezifisch dimensionierte Systemanker ist EMPA-geprüft und die 15-fache Sicherheit gewährleistet die dauerfeste, statische Aktivierung des kompletten Eigengewichts über den biegesteifen angeschlossenen SwissBlock®-Adapter. Handelsübliche Transportanker haben lediglich eine rund 3-fache Sicherheit.

Bestechende Eigenschaften.

- Steck- und Schraubverbindungen, ganz ohne bohren und dübeln
- schnelles und kraftschlüssiges Aktivieren des Eigengewichts
- dauerhafte Stabilität und eine hohe Lastaufnahme
- unbegrenzte Möglichkeiten für die Weiterentwicklung von Anbauteilen





Lochbild

flexibel für maximale Systemkompatibilität

Bügelsschraube

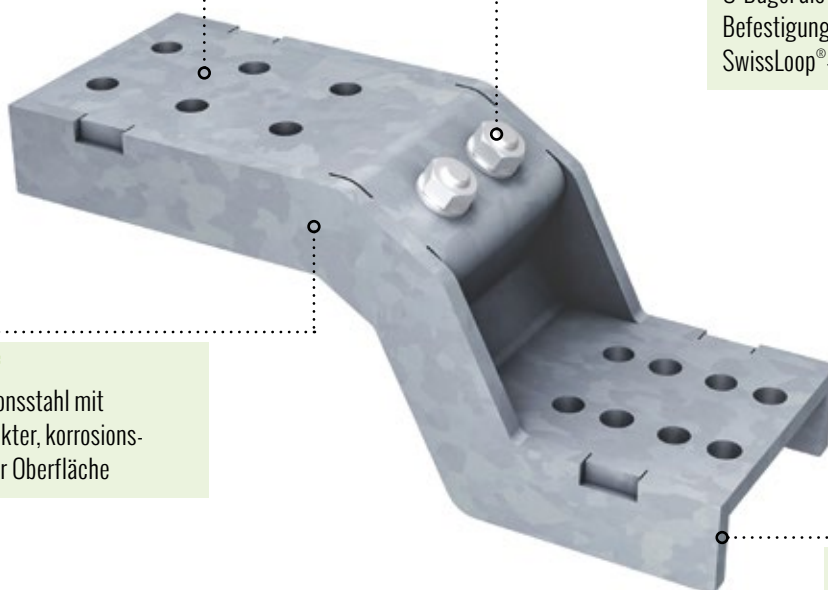
U-Bügel als kraftschlüssige Befestigung an SwissLoop®-Systemanker

Werkstoff

Konstruktionsstahl mit feuerverzinkter, korrosionsgeschützter Oberfläche

Torsionssteife Geometrie

durch statische Bauhöhe und 8 mm Materialstärke



SwissBlock®-Adapter

Systemkomponenten mit unbegrenzten Möglichkeiten.

Ob Sicht- oder Lärmschutzwände, Schalungselemente oder Gebäudelösungen. Das clevere System garantiert eine lange Lebensdauer und einen multifunktionalen Einsatz.

SwissBlock®-Grundadapter



Adapterwinkel (kurz)



Adapterwinkel (lang)



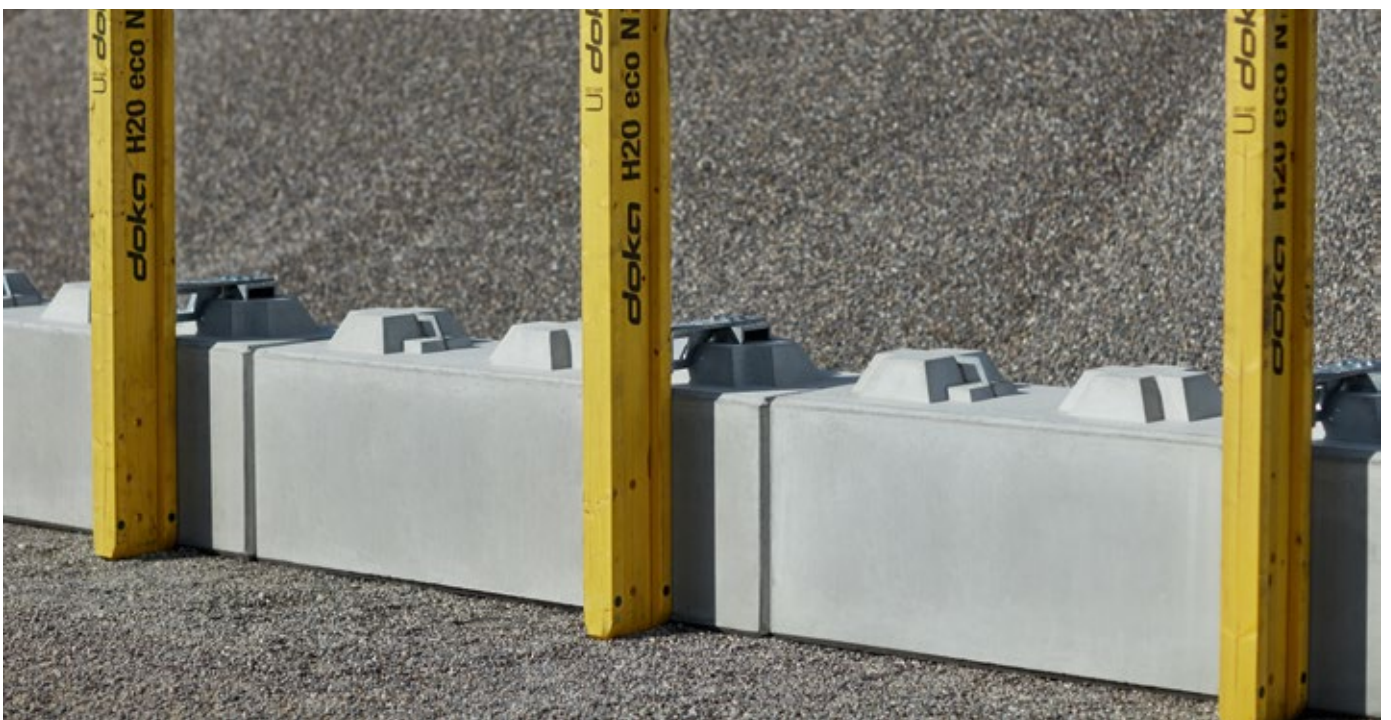
Interessiert? Hier finden Sie alle
Adapter im Überblick:

swissblock.com



Flexibilität und hohe Einsatztauglichkeit.

Mit den SwissBlock®-Adaptoren wird das Eigengewicht der Betonblöcke einfach und schnell aktiviert. Kanthölzer, H-Träger oder Gerüstrohre können so kraftschlüssig an die Systemsteine montiert werden. Steck- und Schraubverbindungen garantieren einen sicheren, bequemen und zeitsparenden Einsatz ganz ohne bohren und dübeln.



SwissBlock®-Adapter

Vielseitige Montagemöglichkeiten.

Bauarbeiten entlang von Strassen bei fliessendem Verkehr sind eine grosse Herausforderung. Mobile Schutzwände sorgen für Sicherheit. Über die SwissBlock®-Adapter werden Kanthölzer einfach und kraftschlüssig an die Betonblöcke montiert. Diese stabile, aber trotzdem mobile Schutzwandkonstruktion besteht in vielerlei Hinsicht.

SwissBlock®-Grundadapter mit Adapterwinkel (kurz)

zwischen den Konnektoren in Achse montiert



SwissBlock®-Grundadapter Adapterwinkel (kurz)

auf dem Konnektor in Achse montiert



SwissBlock®-Grundadapter Adapterwinkel (lang)

seitlich in Querachse zu Konnektor montiert



SwissBlock®-Grundadapter Adapterwinkel (kurz)

zwischen den Konnektoren Aussenkante bündig montiert



SwissBlock®-Grundadapter Adapterwinkel (lang)

Konnektor übergreifend stirnseitig in Achse montiert



SwissBlock®-Grundadapter Adapterwinkel (kurz)

stirnseitig in Achse montiert



Sicherheit für Verkehrsteilnehmer und Bauarbeiter.

Ob Spritzbetonrückprall oder absplitternde Betonstücke durch den Spitzhammer: Mit einer Schutzwand werden Verkehrsteilnehmer effizient geschützt. Durch einen zuverlässigen Sichtschutz werden Baustellen und die Baustellenarbeiter vor Blicken von aussen geschützt. Zudem konzentrieren sich die Verkehrsteilnehmer dank der Schutzwand ausschliesslich auf den Verkehr und sind weniger abgelenkt.



Clevere Systemlösungen hinterlassen Eindruck.

Die professionelle Baustellen-, Werbe- und Infotafel.

Durch ein flexibles und wiederverwendbares Baukastensystem können Baustellentafeln oder Grossflächenwerbungen einfach und kosteneffizient realisiert werden.

Zeitsparend und flexibel.

Dank diesem modularen Konzept können Reklametafeln individuell gestaltet, erweitert und bequem auf die Grösse angepasst werden. Die Systemkompatibilität zu SwissBlock® überzeugt mit Nachhaltigkeit, Flexibilität und Sicherheit.

Das komplette System inklusive vorproduzierter Holzkonstruktion spart Montagezeit auf der Baustelle und ist sehr einfach und schnell wieder demontiert. Die flexible Wiederverwendbarkeit und der geringe Wertverlust machen dieses clevere Konzept einzigartig und sehr kosteneffizient.

Überzeugende Vorteile.

- keine Werkleitungssondierungen oder Aushubarbeiten
- keine einbetonierten Fundamente, die nachträglich entfernt werden müssen
- dank schraubbaren Systemkomponenten ganz ohne bohren und dübeln





SwissLoop®

Installationsfilm
anschauen.



Mobile Sicherheit.

Die einbetonierten SwissLoop®-Systemanker dienen als unbegrenzt wiederverwendbare Anschlags- und Anschlusspunkte. Die spezifisch dimensionierten Systemanker entsprechen höchsten Sicherheitsanforderungen und gewährleisten einen einfachen und mobilen Einsatz.



Der eigens entwickelte und geprüfte SwissLoop®-Systemanker ist ein definierter Anschlagpunkt und integrierter Bestandteil von jedem SwissBlock®.

Die Einbindetiefe und die Geometrie ermöglichen das Ausschalen und Anheben der SwissBlock®-Systemsteine bereits am Folgetag. Zum Produzieren und Transportieren werden keine besonderen Hebevorrichtungen benötigt.

- kein stehendes Wasser, dadurch frostsicher
- keine Verschmutzungen durch Sand oder Kies
- statisch geprüft mit 15-facher Sicherheit
- feuerverzinkte, korrosionsgeschützte Oberfläche
- keine Kollisionen durch hervorstehende Teile
- dauerhafte Stabilität und eine hohe Lastaufnahme

Einsatztauglichkeit.

Geprüft durch die Eidgenössische
Materialprüfungs- und Forschungsanstalt.



Multifunktionaler Einsatz, der überzeugt.

Ob Baustellensignalisationen, Fahnenmasten, Wegleitsysteme, Hinweis- oder Verkehrstafeln. Das clevere System mit Schraubverbindungen garantiert einen sicheren, bequemen und zeitsparenden Einsatz.

Halter für Signaltafel oder Fahnenmast

Variante einfach und doppelt
max. \varnothing 60 mm



2K Standard-Blöcke, verbunden mit einem doppelten Signaltafelhalter

Grundfläche 1.0 x 1.0 m
Gesamtgewicht 1200 kg



Qualität, auf die man sich verlassen kann.

Die SwissBlock®-Systemsteine mit Gabelführungen überzeugen durch hochwertige Fertigteilqualität und punkten mit dauerhafter Wiederverwendbarkeit. Das clevere Betonblocksystem eröffnet ungeahnte Möglichkeiten in der Baubranche sowie im Veranstaltungsbereich.





**SWISS
BLOCK**
Beton mit System.

**SWISS
BLOCK**
Beton mit System.

**SWISS
BLOCK**
Beton mit System.

BaseX[®]-Groundsupport

Ballastieren war noch nie so leicht.

Mit dem modularen BaseX[®]-Ballastierungssystem und den SwissBlock[®]-Systemsteinen wird alles ganz einfach. Das Groundsupport-System stabilisiert Konstruktionen wie Werkleitungs- und Kabelüberführungen, mobile Baustellen- und Strassenbeleuchtungsmasten oder Solaranlagen sowie Energietower sicher und flexibel. Je nach geplanter Struktur, Ort, Windlast und Gegebenheit kann das System mit den BaseX[®]-Modulen erweitert und situativ angepasst werden.

BaseX[®] 50 × 50 cm



Spindeladapter und Fussspindel



1K Standard-Blöcke mit BaseX[®]-Groundsupport und Alu-Traverse



Überzeugende Eigenschaften.

- hochfester Stahl mit feuerverzinkter Oberfläche
- statisch geprüfte Systembauteile, unbegrenzt wiederverwendbar
- dauerhafte Stabilität und eine hohe Lastaufnahme
- flexibles Lochbild für maximale Systemkompatibilität
- modular erweiterbar durch einfache Schraubverbindungen

Kompensieren von Gefällen.

Die standardmässig vorhandene Nivellierung gleicht Gefälle bis zu 5 Prozent aus. Bei grösseren Unebenheiten bieten die optional erhältlichen Spindeladapter einen sicheren Stand.

Statisch geprüft.

Für die Ballastierung kommen die bewährten SwissBlock[®]-Systemsteine zum Einsatz. Den gültigen Normen entsprechend wird die Ballastierung je nach Standort in Abhängigkeit der Windzone und Geländekategorie sowie der Nutzlasten und der geplanten Standzeit den Gegebenheiten angepasst. Die Konstruktion ist dadurch standsicher, aber trotzdem sehr wirtschaftlich.

Projekt- und Sicherheitspartner:

suvapro
Sicher arbeiten

b a u a :
Bundesanstalt für Arbeitsschutz
und Arbeitsmedizin

formTL
Ingenieure für Tragwerk und Leichtbau gmbh





Eine Lösung mit Spannweite.

Kabelbrücken mit maximaler Flexibilität und Sicherheit.

Mit dem BaseX®-System hat die Swiss Block AG ein einzigartiges Werkleitungs- und Kabelüberführungssystem entwickelt. Das System wurde spezifisch auf die Vorzüge der SwissBlock®-Systemsteine ausgerichtet mit dem Ziel, ein Überbrückungssystem zu realisieren, welches analog den Betonblöcken möglichst universell und bei unterschiedlichsten Baustellenbedürfnissen einsetzbar ist.

BaseX®-Teleskopkopf

Das System ist sowohl in der Höhe wie auch der Breite stufenlos verstellbar. Spannweiten bis zu 18 m und Durchgangshöhen bis 4,80 m können problemlos realisiert werden. Je nach Spannweiten sind Nutzlasten bis zu 150 kg/lfm möglich.



Geringer Platzbedarf.

Die Vorzüge des BaseX®-Systems liegen im geringen Platzbedarf und in der grossen Anpassungsfähigkeit an die örtlichen Geländebeziehungen. Mit einer Breite von 0,50 m sind die Stützfüsse deutlich schmaler als bei herkömmlichen Kabelüberführungen.

Die örtlichen Gegebenheiten und Geländebeziehungen lassen bei Bauprojekten meist nur wenig Spielraum. Gerade im städtischen Bereich und entlang von Strassen sowie Trottoirs ist die Systembreite ein massgebendes Kriterium.



Mobile Solarleuchte.

Sicherheit für Verkehrsteilnehmer und Eventbesucher auch bei Dunkelheit.

Die mobilen, völlig autarken Solarleuchten sind für unterschiedlichste Anwendungen die perfekte Lösung. Ob ein Gehweg, ein Fußgängerstreifen oder ein Parkplatz: Kabel- und geräuschlose Beleuchtungen finden ihren Einsatz im Strassenverkehr, auf Baustellen oder bei Events. Die Anforderungen an zeitgebundene Installationen sind vielfältig und tangieren verschiedene Interessengruppen. Temporäre Signalisationen, Wegleitsysteme, Beleuchtungen sowie Schutzbauten bieten die nötige Sicherheit für Verkehrsteilnehmer, Baustellenpersonal und Eventbesucher.

BaseX®-Groundsupport mit Adapterwinkeln

Die zusätzlich angeschraubten Adapterwinkel ermöglichen ein noch höheres Kippmoment.



Innovative Solartechnologie.

Ein Beleuchtungskonzept mit Sonnenenergie ist eine einfache und leistungsfähige Lösung. Wartungsfreie Akkus und leistungsstarke Solarmodule sorgen dabei auch in den Wintermonaten bei geringer Sonneneinstrahlung für eine konstante Beleuchtung.

Die LED-Schweinwerfer sind sehr effizient und funktionieren auch bei zwei Wochen schlechtem Wetter, ohne Lichtausfall. Das flexible Mastsystem mit Kippmechanismus in Kombination mit dem ballastierten Groundsupport kann individuell den Windzonen und örtlichen Gegebenheiten angepasst werden.

Überzeugende Vorteile.

- Stützen können nivelliert und an das Gelände angepasst werden
- einfache, flexible und sichere Ballastierung mit SwissBlock®
- modular erweiterbar durch einfache Schraubverbindungen
- statisch geprüfte Systembauteile, unbegrenzt wiederverwendbar



Projektpartner:

Brilliance in lighting
photinus

BKW

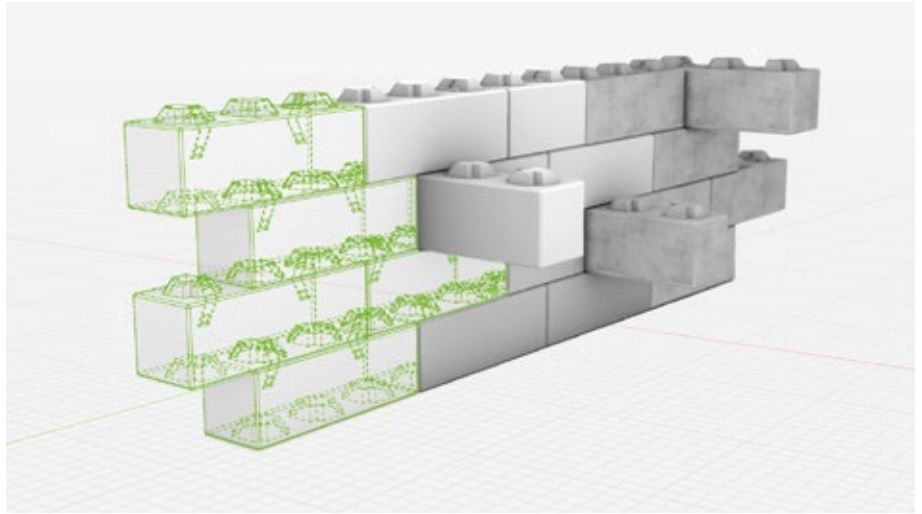
avacon

Dienstleistungen



Planung Projektierung

Von der konzeptionellen Idee über die Projektentwicklung bis hin zur fertigen Baulösung. Kunden und Projektpartner profitieren von einer umfassenden ganzheitlichen Systemlösung. Unsere wirtschaftliche Denkweise resultiert in einer modernen und innovativen Baulösung.



Berechnungen Statik

Berechnen moderner Stütz- und Tragsysteme ist unsere Kompetenz. Neben der Typenstatik verfügt das SwissBlock®-System über diverse Prüf- und Testergebnisse. Auf Wunsch liefern wir auch statische Nachweise sowie projektbezogen die Installations- sowie Baupläne.



Projektumsetzung Realisation

Höchste Qualitätsstandards kombinieren wir mit bewährten Fähigkeiten, Innovationsgeist und modernsten Technologien. Im Zentrum unserer Projektrealisation steht die nachhaltige Wirtschaftlichkeit der Kundenlösung mit dem Fokus auf Sicherheit, Qualität, Kosten- und Termintreue. Durchdachte Lösungen mit SwissBlock® überzeugen auf der ganzen Linie.

